



**МИНИСТЕРСТВО РОССИЙСКОЙ ФЕДЕРАЦИИ  
ПО РАЗВИТИЮ ДАЛЬНЕГО ВОСТОКА И АРКТИКИ  
(МИНВОСТОКРАЗВИТИЯ РОССИИ)**

**РАСПОРЯЖЕНИЕ**

17 января 2022 г.

Москва

№

4-р

**Об установлении публичного сервитута в целях размещения  
линейного объекта инфраструктуры территории  
опережающего социально-экономического развития  
«Михайловский»**

В соответствии с главой 7 Земельного кодекса Российской Федерации, статьей 15 Федерального закона от 25 октября 2001 г. № 137-ФЗ «О введении в действие Земельного кодекса Российской Федерации», статьей 7, статьей 30 Федерального закона от 29 декабря 2014 г. № 473-ФЗ «О территориях опережающего социально-экономического развития в Российской Федерации», постановлением Правительства Российской Федерации от 21 августа 2015 г. № 878 «О создании территории опережающего социально-экономического развития «Михайловский», распоряжением Министерства Российской Федерации по развитию Дальнего Востока от 28 февраля 2019 г. № 16-р «Об утверждении документации по планировке территории в целях размещения линейного объекта «Межпоселковый газопровод с. Григорьевка – с. Новожатково с отводами к площадкам ООО «Группа Компаний «Русагро» Михайловского района Приморского края», на основании ходатайства общества с ограниченной ответственностью «Газпром межрегионгаз» (почтовый/фактический адрес: набережная Адмирала Лазарева, д. 24, литер А, г. Санкт-Петербург, 197110, mrg@mrg.gazprom.ru, ОГРН 1025000653930, ИНН 5003021311) от 19 ноября 2021 г. № ПР01-08/2556:

1. Утвердить границы публичного сервитута согласно прилагаемой схеме.
2. Установить публичный сервитут на срок до 24 января 2032 г. в отношении:
  - 2.1. Части земельного участка с кадастровым номером 25:09:320101:129 (адрес: Приморский край, Михайловский район, с. Григорьевка, ул. Калинина, дом 34).
  - 2.2. Части земельного участка с кадастровым номером 25:09:000000:211 (адрес: Приморский край, Михайловский район, с. Дубки, ул. 40 лет Победы,

дом 1а).

2.3. Части земельного участка с кадастровым номером 25:09:000000:215 (адрес: Приморский край, Михайловский район, с. Дубки, ул. 40 лет Победы, дом 1а).

2.4. Части земельного участка с кадастровым номером 25:09:100101:229 (адрес: Приморский край, Михайловский район, с. Дубки, ул. Октябрьская, дом 6).

2.5. Части земельного участка с кадастровым номером 25:09:320301:38 (адрес: Приморский край, Михайловский район, с. Дубки, ул. 40 лет Победы, дом 1а).

2.6. Части земельного участка с кадастровым номером 25:09:320301:376 (адрес: Приморский край, Михайловский район, с. Абрамовка, ул. Советская, дом 28).

2.7. Части земельного участка с кадастровым номером 25:09:320301:389 (адрес: Приморский край, Михайловский район, с. Абрамовка, ул. Юбилейная, дом 6).

2.8. Части земельного участка с кадастровым номером 25:09:320301:501 (адрес: Приморский край, Михайловский район, с. Абрамовка, ул. Октябрьская, дом 104).

2.9. Части земельного участка с кадастровым номером 25:09:320301:524 (адрес: Приморский край, Михайловский район).

2.10. Части земельного участка с кадастровым номером 25:09:320301:526 (адрес: Приморский край, Михайловский район, с. Абрамовка, ул. Октябрьская, дом 104).

2.11. Части земельного участка с кадастровым номером 25:09:320301:527 (адрес: Приморский край, Михайловский район, с. Дубки, ул. 40 лет Победы, дом 1а).

2.12. Части земельного участка с кадастровым номером 25:09:000000:2466 (адрес: Приморский край, Михайловский район, с. Абрамовка, ул. Октябрьская, дом 118).

2.13. Части земельного участка с кадастровым номером 25:09:320301:513 (адрес: Приморский край, Михайловский район, с. Абрамовка, ул. Октябрьская, дом 118).

2.14. Части земельного участка с кадастровым номером 25:09:320301:23 (адрес: Приморский край, Михайловский район, с. Дубки, ул. 40 лет Победы, дом 1а).

2.15. Части земельного участка с кадастровым номером 25:09:320301:568 (адрес: Приморский край, Михайловский район, с. Абрамовка, ул. Луговая, дом 11).

2.16. Части земельного участка с кадастровым номером 25:09:320301:521 (адрес: Приморский край, Михайловский район).

2.17. Части земельного участка с кадастровым номером 25:09:000000:22 (адрес: Приморский край, Михайловский район, по направлению на север от Михайловского нуля, через село Абрамовка, Григорьевка).

2.18. Части земельного участка с кадастровым номером 25:09:320301:514

(адрес: Приморский край, Михайловский район, с/п Григорьевское).

2.19. Части земельного участка с кадастровым номером 25:09:320301:525 (адрес: Приморский край, Михайловский район).

2.20. Части земельного участка с кадастровым номером 25:09:320301:539 (адрес: Приморский край, Михайловский район, с/п Григорьевское).

2.21. Части земельного участка с кадастровым номером 25:09:320301:516 (адрес: Приморский край, Михайловский район, с/п Григорьевское).

2.22. Части земельного участка с кадастровым номером 25:09:320301:535 (адрес: Приморский край, Михайловский район, с/п Григорьевское).

2.23. Части земельного участка с кадастровым номером 25:09:320301:529 (адрес: Приморский край, Михайловский район).

2.24. Части земельного участка с кадастровым номером 25:09:000000:2663 (адрес: Приморский край, Михайловский район).

2.25. Части земельного участка с кадастровым номером 25:09:000000:2700 (адрес: Приморский край, Михайловский район).

2.26. Части земельного участка с кадастровым номером 25:09:000000:2672 (адрес: Приморский край, Михайловский район).

Цель установления публичного сервитута: размещение линейного объекта системы газоснабжения объектов ТОР и его неотъемлемых технологических частей регионального значения: «Межпоселковый газопровод с. Григорьевка – с. Новожатково с отводами к площадкам ООО «Группа Компаний «Русагро» Михайловского района Приморского края» (подпункт 1 статьи 39.37 Земельного кодекса Российской Федерации).

3. Срок, в течение которого использование частей земельных участков, указанных в пункте 2 настоящего распоряжения, в утвержденных границах публичного сервитута в соответствии с их разрешенным использованием будет невозможно или существенно затруднено – 1 месяц.

4. Ограничения использования земельных участков, которые распространяются на все, что находится над и под поверхностью земель, если иное не предусмотрено законами о недрах, воздушным и водным законодательством, и ограничивают или запрещают размещение и (или) использование расположенных на таких земельных участках объектов недвижимого имущества, и (или) ограничивают или запрещают использование земельных участков для осуществления иных видов деятельности, которые несовместимы с целями установления зон с особыми условиями использования территорий в границах зон с особыми условиями использования территорий, устанавливаются в соответствии со статьей 104 Земельного кодекса Российской Федерации.

В соответствии со статьей 105 Земельного кодекса Российской Федерации к зоне с особыми условиями использования территории относится охранный зона

трубопроводов, которая определяется СП 62.13330.2011\* «Газораспределительные системы».

5. Порядок расчета и внесения платы за публичный сервитут в случае установления публичного сервитута в отношении земель или земельных участков, находящихся в государственной или муниципальной собственности и не предоставленных гражданам или юридическим лицам.

Плата за публичный сервитут, установленный в отношении земель или земельных участков, находящихся в государственной или муниципальной собственности и не предоставленных гражданам или юридическим лицам, вносится обладателем публичного сервитута единовременным платежом не позднее шести месяцев со дня принятия решения об установлении публичного сервитута.

Плата вносится в бюджет публично-правового образования, органы государственной власти или органы местного самоуправления которых осуществляют полномочия по предоставлению земельных участков, находящихся в государственной или муниципальной собственности.

Плата за публичный сервитут рассчитывается пропорционально площади земельного участка и (или) земель в установленных границах публичного сервитута.

Плата за публичный сервитут в отношении земельного участка, находящегося в государственной или муниципальной собственности и не обремененного правами третьих лиц, устанавливается в размере 0,01 процента кадастровой стоимости такого земельного участка за каждый год использования этого земельного участка. При этом плата за публичный сервитут, установленный на три года и более, не может быть менее чем 0,1 процента кадастровой стоимости земельного участка, обремененного сервитутом, за весь срок сервитута.

Если в отношении земельных участков и (или) земель кадастровая стоимость не определена, размер платы за публичный сервитут рассчитывается исходя из среднего показателя кадастровой стоимости земельных участков по муниципальному району (городскому округу).

5.1. Расчет платы за публичный сервитут в отношении земельных участков, находящихся в государственной или муниципальной собственности и не обремененных правами третьих лиц, осуществляется по формуле:

$$P = \frac{КС \times ПР \times ПЛ2}{ПЛ1} \times С,$$

где P – размер платы за публичный сервитут (руб.);

КС – кадастровая стоимость земельного участка (руб.);

ПР – процент от кадастровой стоимости земельного участка – 0,01 %;

ПЛ1 – площадь земельного участка (кв. м);

ПЛ2 – площадь публичного сервитута в границах земельного участка (кв. м);

С – срок публичного сервитута – 10 лет.

5.2. Расчет платы за публичный сервитут в отношении земель, находящихся в государственной собственности и не обремененных правами третьих лиц, осуществляется по формуле:

$$P = KC \times PR \times PL \times C,$$

где P – размер платы за публичный сервитут (руб.);

KC – средний показатель кадастровой стоимости земель за 1 кв. м (руб.);

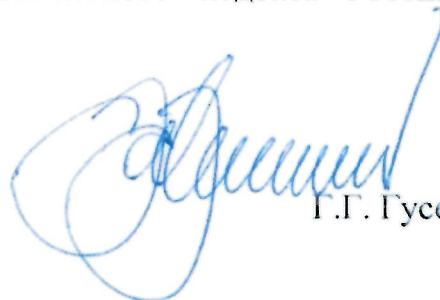
PR – процент от среднего показателя кадастровой стоимости земель – 0,01 %;

ПЛ – площадь сервитута в границах земель (кв. м);

С – срок публичного сервитута – 10 лет.

6. Владелец публичного сервитута обязан привести земельный участок в состояние, пригодное для его использования в соответствии с разрешенным использованием, в срок не позднее чем три месяца после завершения строительства, капитального или текущего ремонта, реконструкции, эксплуатации, консервации, сноса инженерного сооружения, для размещения которого был установлен публичный сервитут (пункт 8 статьи 39.50 Земельного кодекса Российской Федерации).

Первый заместитель Министра



Г.Г. Гусейнов

УТВЕРЖДЕНЫ  
распоряжением  
Минвостокразвития России  
от «12» 02 2022 г. № 4-р

Границы публичного сервитута  
Перечень характерных точек границ публичного сервитута

Обозначение характерных точек границы	Координаты, м	
	X	Y
н1	475045.42	2162800.98
н2	475031.56	2162807.90
н3	475030.25	2162805.19
н4	474921.46	2162859.46
н5	474679.59	2162985.40
н6	474397.26	2163126.20
н7	474294.76	2163158.97
н8	474147.63	2163197.64
н9	472881.91	2163634.61
н10	472901.51	2163691.27
н11	472915.30	2163730.93
н12	472903.78	2163734.89
н13	472890.04	2163695.24
н14	472870.57	2163638.53
н15	472063.47	2163917.17
н16	472073.04	2163944.89
н17	471933.95	2163992.91
н18	471900.02	2164027.36
н19	471273.95	2164032.14
н20	470646.94	2164032.95
н21	470563.40	2164034.40
н22	470561.80	2164034.83
н23	470560.13	2164035.00
н24	470558.45	2164034.87
н25	470556.81	2164034.49
н26	470479.10	2164035.82
н27	470310.31	2164033.55
н28	470295.19	2164033.71
н29	470282.29	2163999.42
н30	470212.11	2163990.31
н31	470176.44	2163985.62
н32	470104.98	2163976.38
н33	470087.56	2163976.05
н34	470088.01	2163952.23
н35	470015.86	2163950.88

н36	469998.56	2163950.51
н37	469915.99	2163932.80
н38	469774.84	2163907.67
н39	469774.90	2163875.72
н40	469780.68	2163866.16
н41	469775.10	2163771.45
н42	469752.71	2163622.12
н43	469779.92	2163215.36
н44	469846.92	2163051.29
н45	469754.96	2163013.59
н46	469669.11	2162946.81
н47	469203.77	2162881.87
н48	469077.78	2163012.78
н49	468844.67	2163183.56
н50	468780.43	2163225.96
н51	468761.58	2163222.87
н52	468696.97	2163274.61
н53	468677.05	2163290.46
н54	468596.72	2163338.13
н55	468593.47	2163336.31
н56	468590.65	2163341.32
н57	468593.30	2163350.77
н58	468581.78	2163354.12
н59	468577.75	2163339.78
н60	468583.00	2163330.42
н61	468474.91	2163269.73
н62	468466.54	2163265.04
н63	468449.12	2163203.05
н64	468366.13	2163156.45
н65	468213.11	2163199.44
н66	468101.18	2163238.44
н67	467958.39	2163115.25
н68	467781.31	2162993.72
н69	467428.34	2162892.06
н70	467186.26	2162852.78
н71	466919.36	2162825.02
н72	466718.10	2162140.06
н73	466691.37	2162033.13
н74	466673.60	2162037.57

н75	466670.35	2162026.02
н76	466688.47	2162021.49
н77	466656.00	2161891.64
н78	466518.00	2161478.03
н79	466269.47	2160861.02
н80	466226.68	2160718.83
н81	466095.06	2159633.33
н82	466013.03	2159643.28
н83	466016.17	2159641.83
н84	466048.83	2159626.84
н85	466105.52	2159619.97
н86	466238.46	2160716.36
н87	466280.80	2160857.04
н88	466529.26	2161473.89
н89	466667.53	2161888.28
н90	466697.06	2162006.40
н91	466705.23	2162004.36
н92	466711.09	2162027.62
н93	466702.88	2162029.67
н94	466729.69	2162136.91
н95	466928.61	2162813.91
н96	467187.84	2162840.88
н97	467430.98	2162880.33
н98	467786.49	2162982.73
н99	467965.72	2163105.73
н100	468103.77	2163224.83
н101	468209.51	2163187.98
н102	468367.68	2163143.55
н103	468397.66	2163160.39
н104	468420.60	2163119.52
н105	468526.14	2163089.88
н106	468510.99	2163035.95
н107	468482.46	2162987.88
н108	468374.91	2162604.94
н109	468386.46	2162601.70
н110	468493.58	2162983.11
н111	468522.11	2163031.18
н112	468540.93	2163098.19
н113	468428.63	2163129.74
н114	468408.12	2163166.26
н115	468459.33	2163195.01
н116	468476.75	2163257.01
н117	468596.55	2163324.27
н118	468670.73	2163280.25
н119	468758.25	2163210.17

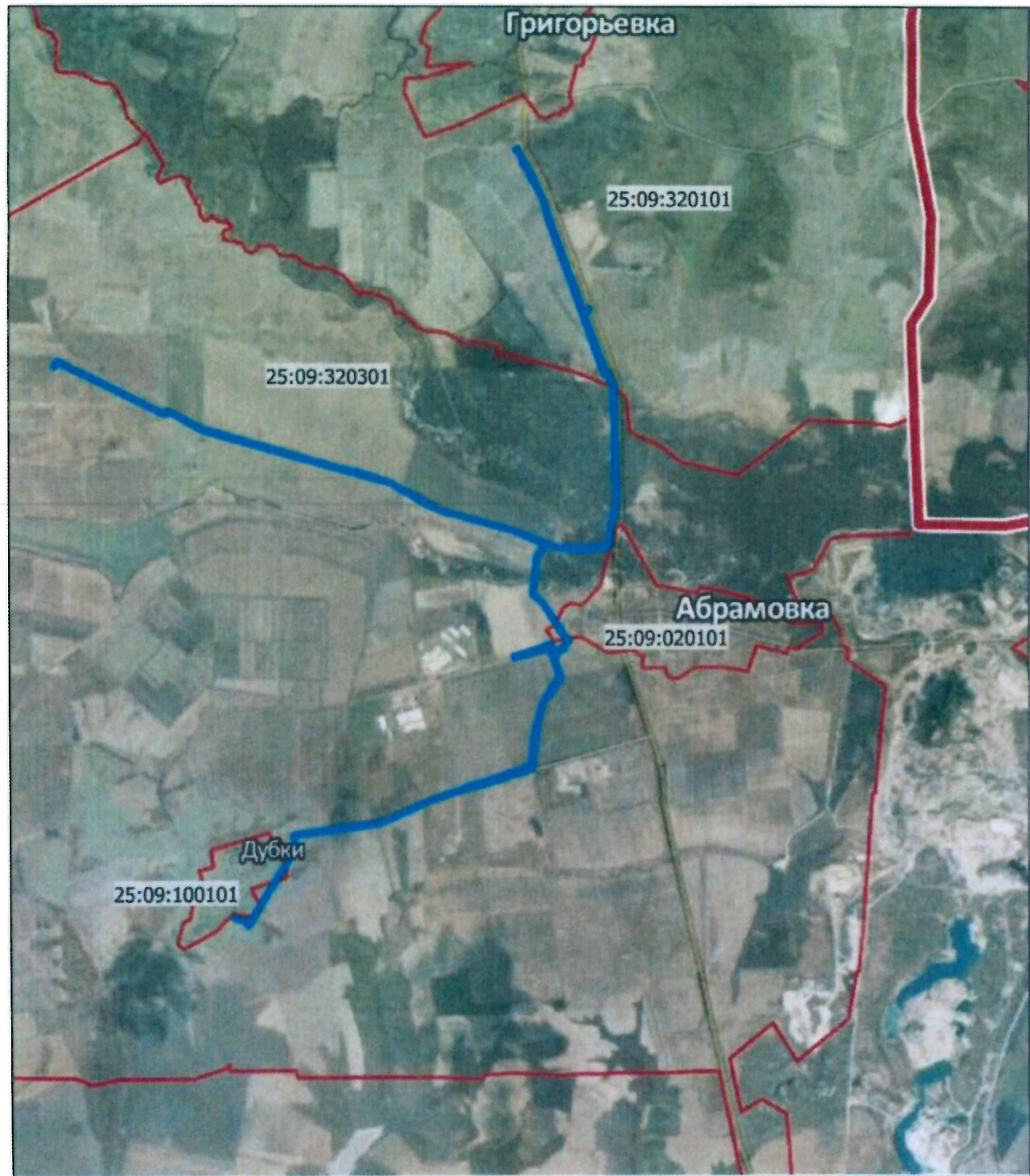
н120	468777.74	2163213.37
н121	468837.82	2163173.70
н122	469069.85	2163003.70
н123	469199.37	2162869.14
н124	469673.94	2162935.37
н125	469761.03	2163003.11
н126	469851.46	2163040.19
н127	470006.54	2162660.43
н128	470309.66	2161657.81
н129	470402.44	2161481.15
н130	470667.52	2161041.51
н131	470740.12	2160827.89
н132	471419.58	2158539.48
н133	471641.18	2158163.73
н134	471683.95	2158099.20
н135	471650.85	2158077.27
н136	471647.79	2158038.13
н137	472373.80	2156645.38
н138	472308.34	2156611.27
н139	472313.89	2156600.63
н140	472389.98	2156640.28
н141	471660.02	2158040.62
н142	471661.27	2158056.60
н143	471662.90	2158071.02
н144	471671.31	2158076.43
н145	471700.59	2158095.83
н146	471678.55	2158129.08
н147	471651.37	2158170.09
н148	471430.66	2158544.31
н149	470827.34	2160576.29
н150	470848.69	2160582.65
н151	470836.31	2160624.29
н152	470814.95	2160618.03
н153	470751.55	2160831.54
н154	470678.46	2161046.60
н155	470412.89	2161487.04
н156	470320.82	2161662.38
н157	470017.87	2162664.45
н158	469791.76	2163218.10
н159	469784.60	2163325.16
н160	469805.57	2163326.56
н161	469802.75	2163368.47
н162	469781.80	2163367.07
н163	469764.77	2163621.62
н164	469787.04	2163770.20

н165	469792.87	2163869.17
н166	469786.89	2163879.08
н167	469786.86	2163897.62
н168	469918.30	2163921.03
н169	469999.94	2163938.54
н170	470086.58	2163940.20
н171	470100.26	2163940.48
н172	470099.78	2163964.28
н173	470105.87	2163964.40
н174	470177.98	2163973.74
н175	470213.66	2163978.41
н176	470291.00	2163988.45
н177	470303.46	2164021.62
н178	470310.47	2164021.56
н179	470479.08	2164023.82
н180	470556.60	2164022.49
н181	470558.24	2164022.88
н182	470559.92	2164023.00
н183	470561.59	2164022.83
н184	470563.20	2164022.40
н185	470646.83	2164020.95
н186	471273.90	2164020.14
н187	471894.96	2164015.40
н188	471927.38	2163982.49
н189	472057.77	2163937.46
н190	472048.21	2163909.74
н191	474144.14	2163186.14
н192	474291.41	2163147.45
н193	474392.73	2163115.06
н194	474674.14	2162974.71
н195	474822.55	2162897.44
н196	474812.56	2162878.41
н197	474851.65	2162858.05
н198	474861.56	2162877.12
н199	474916.00	2162848.77
н200	475017.14	2162798.32
н201	475012.25	2162788.52
н202	475033.83	2162777.74
н1	475045.42	2162800.98
н203	465762.09	2159514.65
н204	465751.67	2159522.14
н205	465432.08	2159309.85
н206	464947.72	2158988.07
н207	464970.10	2158954.38


н208	465016.53	2158925.93
н209	465014.00	2158868.20
н210	465035.43	2158807.67
н211	465046.77	2158811.59
н212	465033.37	2158849.42
н213	465025.94	2158868.62
н214	465028.82	2158932.46
н215	464978.63	2158963.22
н216	464964.24	2158984.88
н217	465438.72	2159299.85
н218	465605.16	2159410.42
н219	465608.05	2159415.95
н220	465611.36	2159414.53
н203	465762.09	2159514.65



Схема расположения публичного сервитута линейного объекта



Условные обозначения:

-  - границы публичного сервитута планируемого для установления в целях размещения объекта : "Межпоселковый газопровод с. Григорьевка - с.Новожатково с отводами к площадкам ООО "Группа Компаний "Русагро" Михайловского района Приморского края"
- 25:09:320101 - номер кадастрового квартала